

## Einbau- und Wartungsanleitung

### EvoBasket INOX Black Line

Der Evo Basket INOX Black Line ist ein Regenwasserfilter mit integriertem Schmutzfangkorb mit einer Maschenweite von 0,55mm für den Einbau in Ihren Regenwasserspeicher aus Kunststoff oder Beton.

Durch die angebrachte Entnahmeöse lässt sich dieser einfach und schnell zur Wartung entnehmen.



Abb.1: Filter komplett

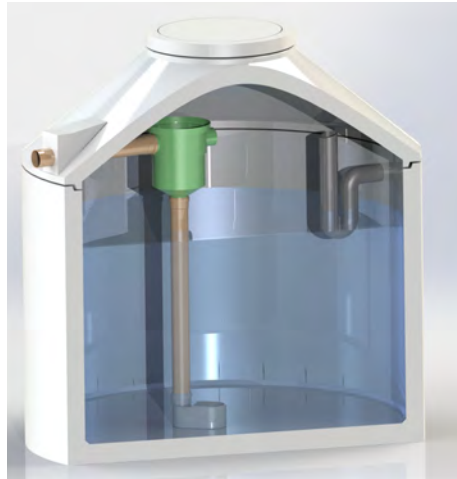


Abb.2: Eingebauter Filter in einer Betonzisterne



Abb.3: Filter beim Reinigen mit einer Spritzpistole



Abb. 4: Entnahme des Filterkorbes aus dem Gehäuse

### Installation:

Die Montage ist unkompliziert durchführbar.

Schieben Sie Ihre Doppelmuffe über den Zulauf des Filtergehäuses und setzen Sie den mitgelieferten Filterkorb ein. Der Filter wird über das Standrohr und den Beruhigten Zulauf nach unten abgestützt.

### Wartung:

Da der aufgefangene Schmutz im Filterkorb entsorgt werden muss, empfehlen wir Ihnen eine Wartung vor allem im Frühjahr/Herbst sowie nach langen Trockenperioden. Bei Bedarf Filter mit einer Bürste reinigen (Achtung keine Metallbürste verwenden!), benutzen Sie Spülmittel, um eventuell vorhandene Verfärbungen gleich mit zu lösen. Sie können den Filtereinsatz auch in die Spülmaschine stellen. Der Filtereinsatz ist aus Edelstahl. Filter bitte regelmäßig überprüfen.