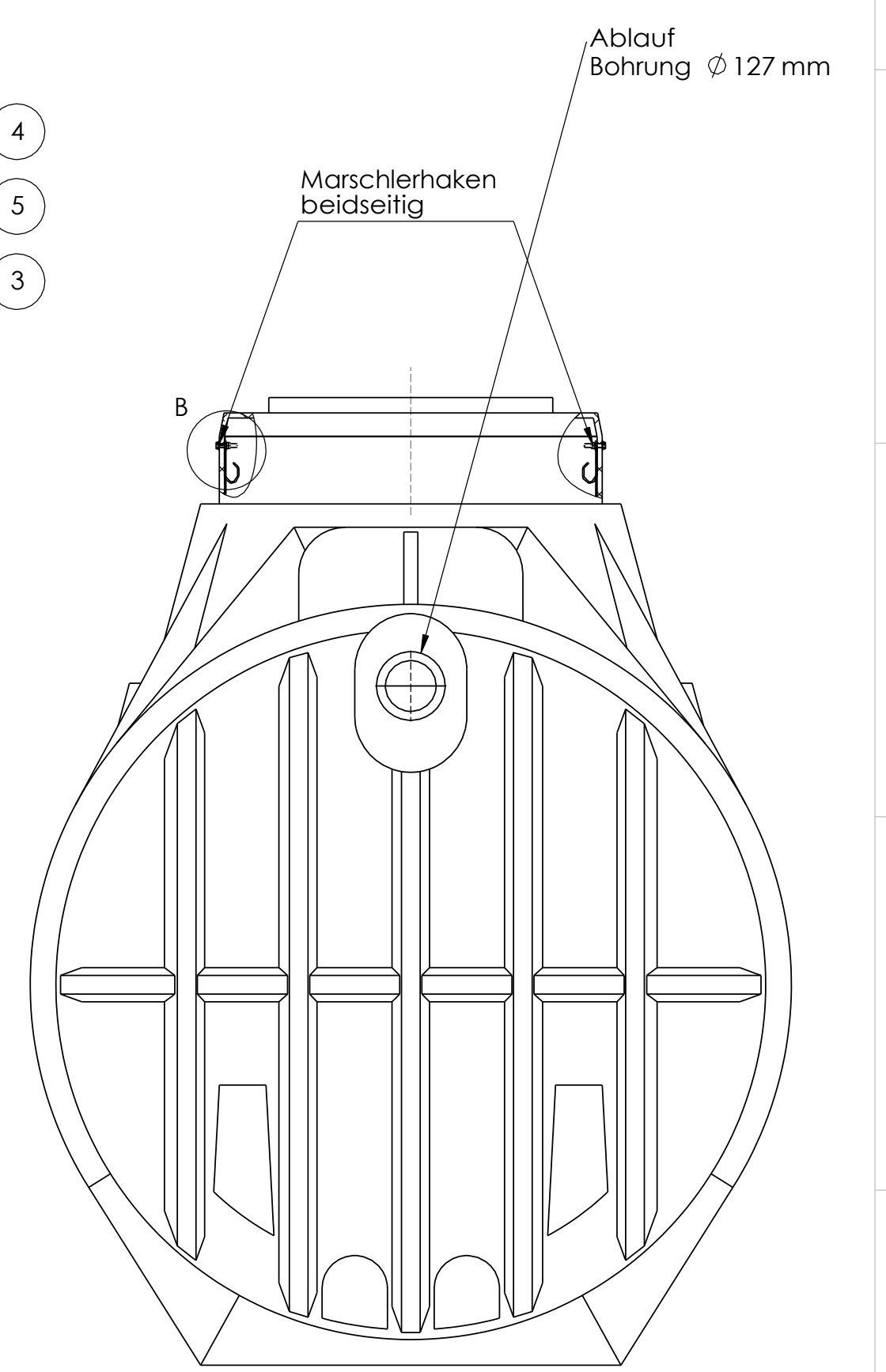
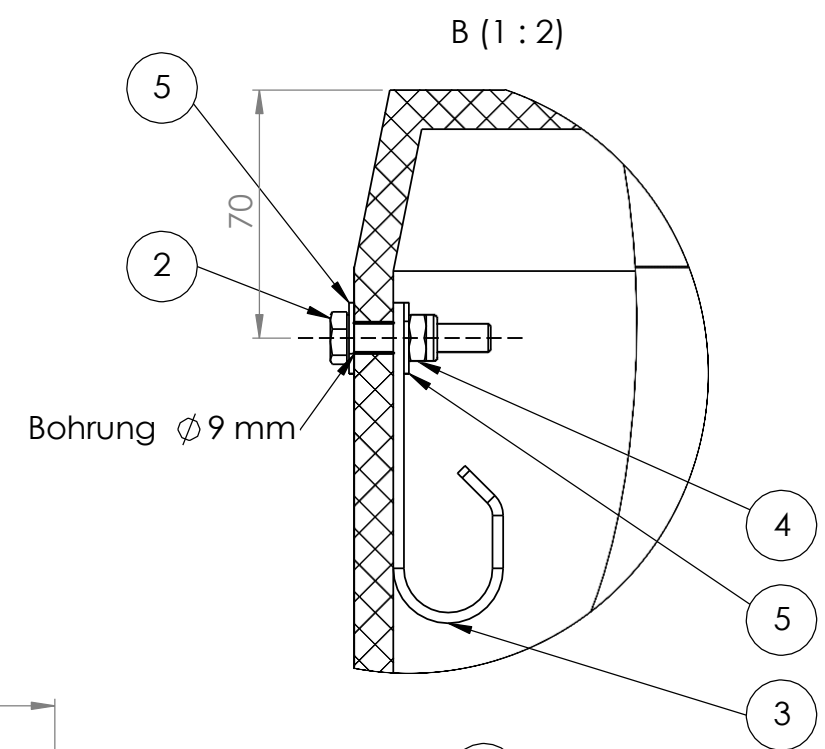
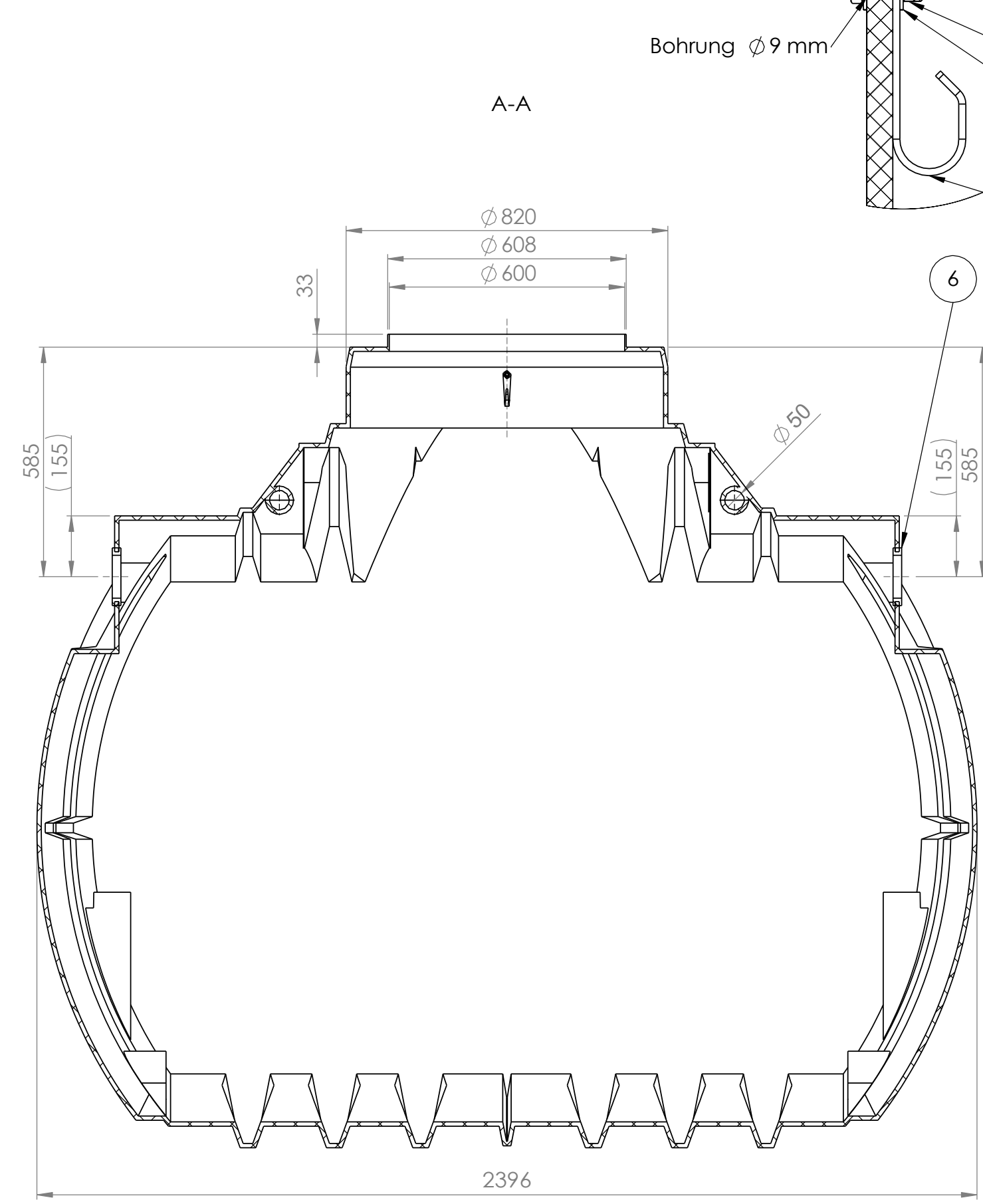
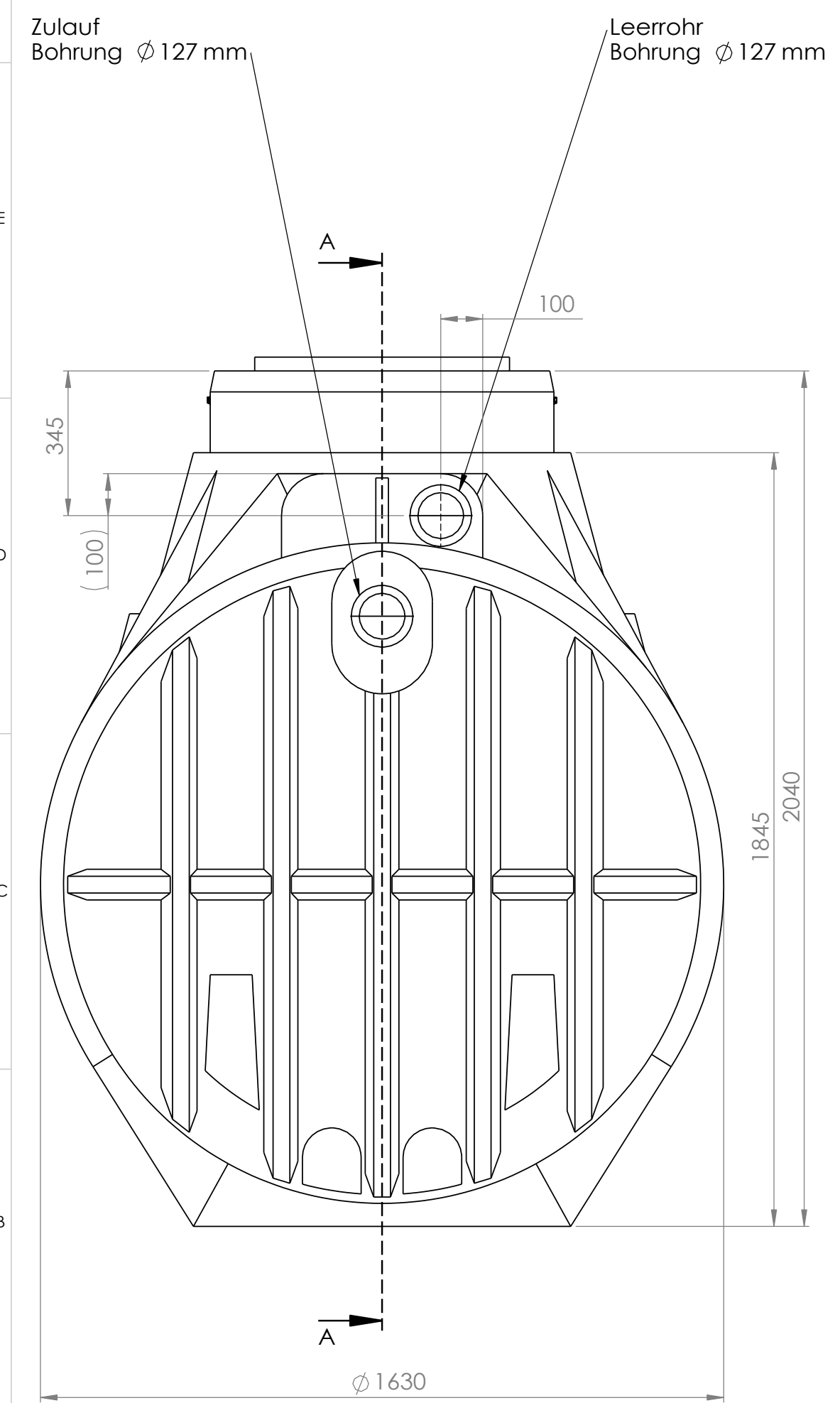


Pos/Menge	Bauteil Nr.	Benennung	Index	Material	
1	1	65.4001.0000	CL 4000 o. TW	000	div.
2	2	74.5000.0750	Sechskantschraube ISO 4017 M8 x 40	000	A2
3	2	76.0000.0404	Haken Marschler gekröpft, 3mm	000	A2
4	2	81.0000.0030	Sechskantmutter M8 KSS DIN 985	000	A2
5	4	81.1000.0024	Scheibe 8,4 x 16 x 1,6 ISO 7090	000	A2
6	3	83.3700.0113	Lippendichtung NW100 große WS	000	EPDM



frei für Vorserie		000	C.Hermann 08.10.2011		
Bereich	Änderungsbeschreibung revision text	Index	Ersteller/auth. Datum/date	Prüfer/check Datum/date	Kundenzeichnung client's drawing
Werkstoff/material div. var.	Masse/mass in kg 188.95	Allg. Toleranzen/gen. tolerances			
	Massstab/scale 1:12	Rotationsteile/rotomoulded parts		Metallbauteile & Maschinell bearbeitete Flächen/ metall components & machined areas	
		DIN 16742 - TG9		DIN 2768-1 f m c v	
Benennung/title		CL 4000 L o. TW LD			
Schutzvermerk nach DIN ISO 16016 beachten! Refer to protection notice DIN ISO 16016!		Format/size	Blatt/sheet	Sach-Nr./basic number	Kundennr./client's No.
		A2	1/1	65.4001.0010	
Keine Änderungen ohne Zustimmung der federführenden Konstruktion. / Any alternations are subject to the approval of the design department.					

Hinweis:
Durch Schrumpftoleranz des Rotationsteils
und die Toleranzen der Einzelteile
können sich die Einbaumaße verändern!

Nicht bemaßte Einzelheiten sind
dem Datensatz zu entnehmen!

H:\07 Technik\Produkt\dokumentation\Wasser\technik\65.4001.0010\65.4001.0010.000 CL 4000 L o. TW LD