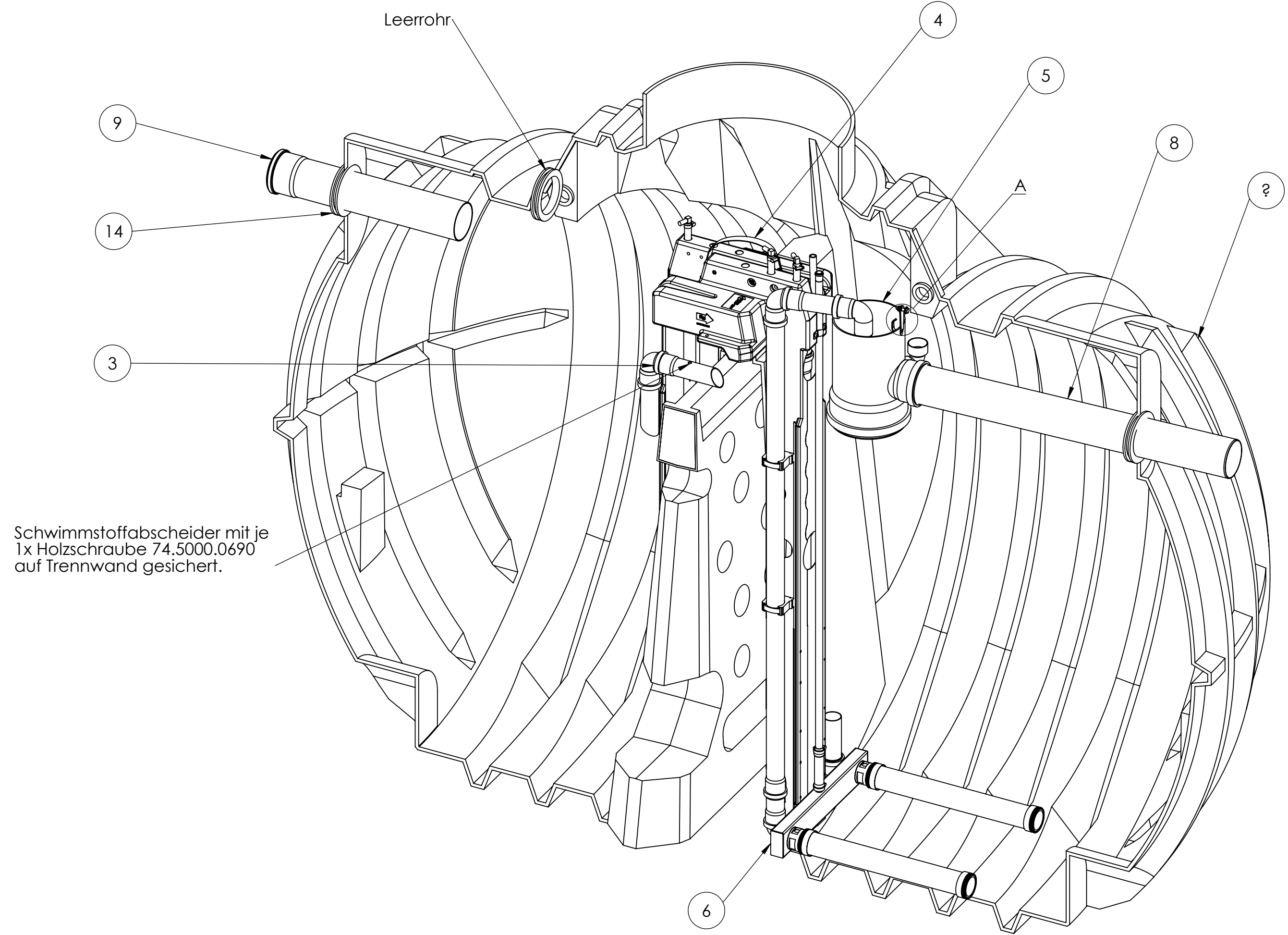
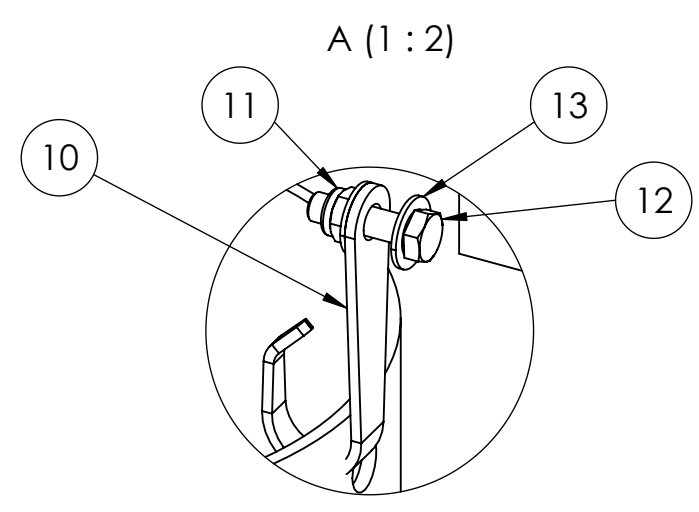


Pos	Menge	Bauteil Nr.	Benennung	Index
1	1	35.0000.0940	Verstärkungskeil	002
2	1	41.3565.1000	Clearo-Line 6500 L mit Wand	002
3	2	41.3700.3010	Schwimmstoffabscheider	004
4	1	55.0000.0004	Solid CIAir Clip PE 8EW	008
5	1	55.0000.0008	Bausatz Probeentnahme	006
6	1	55.0000.0140	Belüfter 155 50 2x55	008
7	2	74.5000.0690	Holzschraube Senkkopf 4 x 25	000
8	1	76.0000.0245	KG-Rohr DN100 l=1000 ohne Muffe	000
9	1	76.0000.0245	KG-Rohr DN100 l=500	000
10	1	76.0000.0404	Haken Marschler gekröpft, 3mm	000
11	1	81.0000.0030	Sechskantmutter M8 KSS DIN 985	000
12	1	81.0500.0139	Sechskantschraube M8 x 30 ISO 4014	000
13	2	81.1000.0024	Scheibe 8,4 x 16 x 1,6 ISO 7090	000
14	3	83.3700.0113	Lippendichtung NW100 große WS	000

8EW Gesamtansicht



Schwimmstoffabscheider mit je 1x Holzschraube 74.5000.0690 auf Trennwand gesichert.

Hinweis:
Nicht bemaßte Einzelheiten sind dem Datensatz zu entnehmen!
Durch Schrumpftoleranz des Bauteils und die Toleranzen der Einzelteile können sich die Einbaumaße verändern!

frei für Vorserie		000	C.Hermann 08.05.2019			
Bereich	Änderungsbeschreibung revision text	Index	Ersteller/aut. Datum/date	Prüfer/check Datum/date	Kundenzeichnung client's drawing	Index Cl./Ku
Werkstoff/material div. var.	Allg. Toleranzen/gen. tolerances Rotationsteile/rotomoulded parts		Metallbauteile & Maschinell bearbeitete Flächen/ metal components & machined areas			
Massstab/scale 1:10		DIN 16742 - TG9		DIN 2768-1 f m c v		
Benennung/title Solid CIAir Quick 8EW Grundwasserversion		Format/size A2	Blatt/sheet 1/3	Sach-Nr./basic number 55.0000.8050	Kundennr./client's No.	
Keine Änderungen ohne Zustimmung der federführenden Konstruktion. / Any alterations are subject to the approval of the design department.						

H:\07-Technik\Produktentwicklung\Wasser\8050_000 Solid CIAir Quick 8EW Grundwasserversion

55.0000.8050_000 Solid CIAir Quick 8EW Grundwasserversion

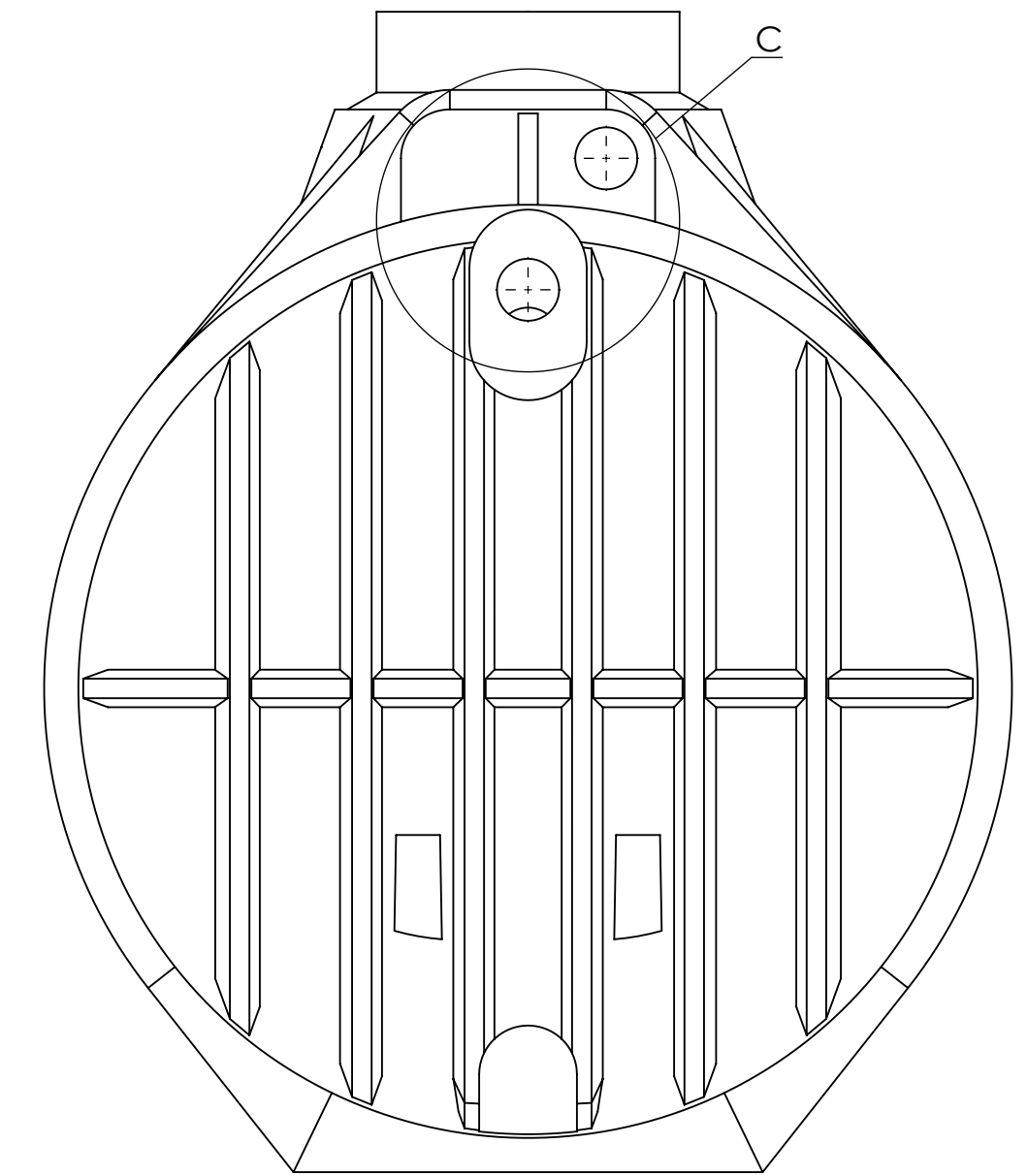
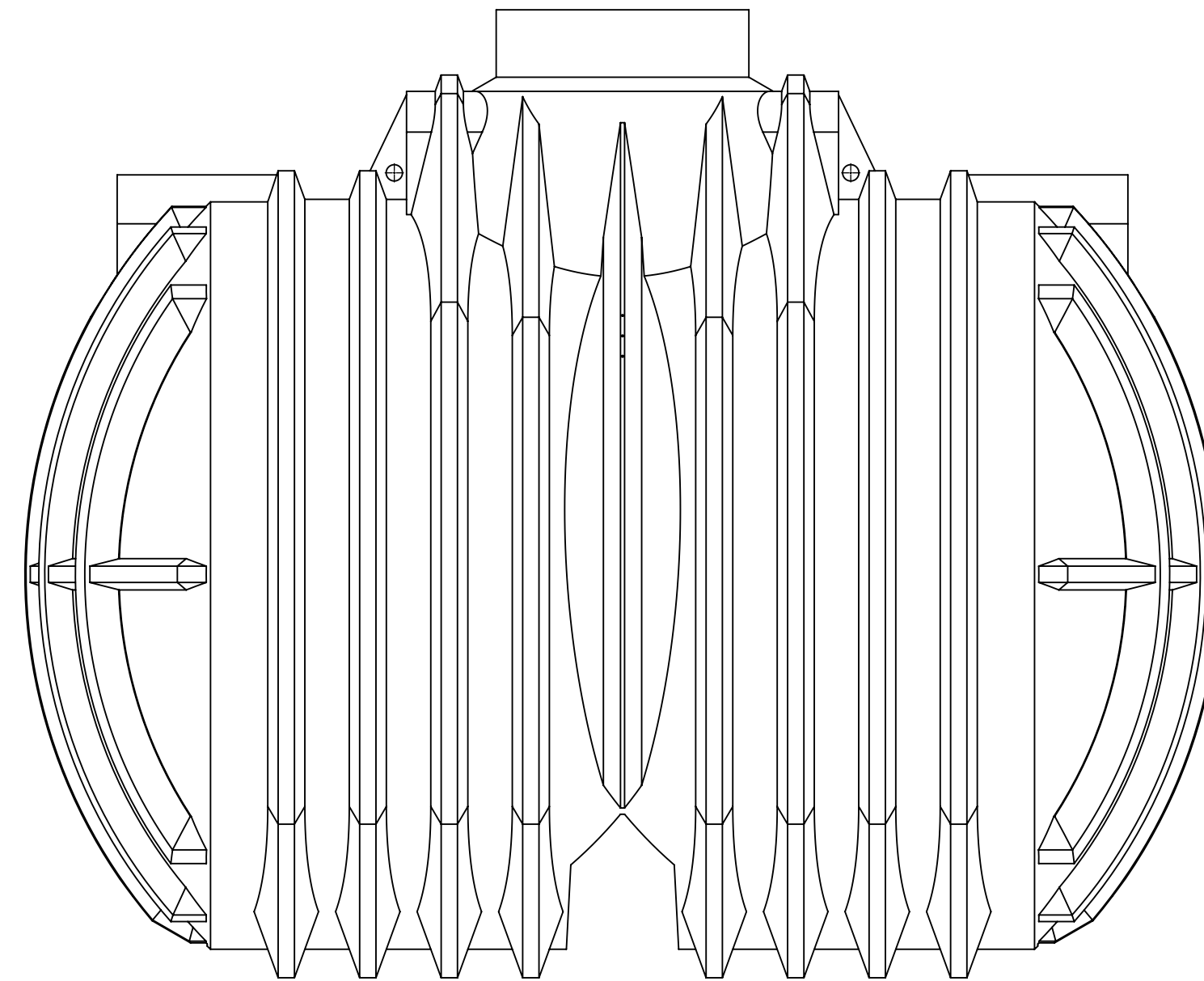
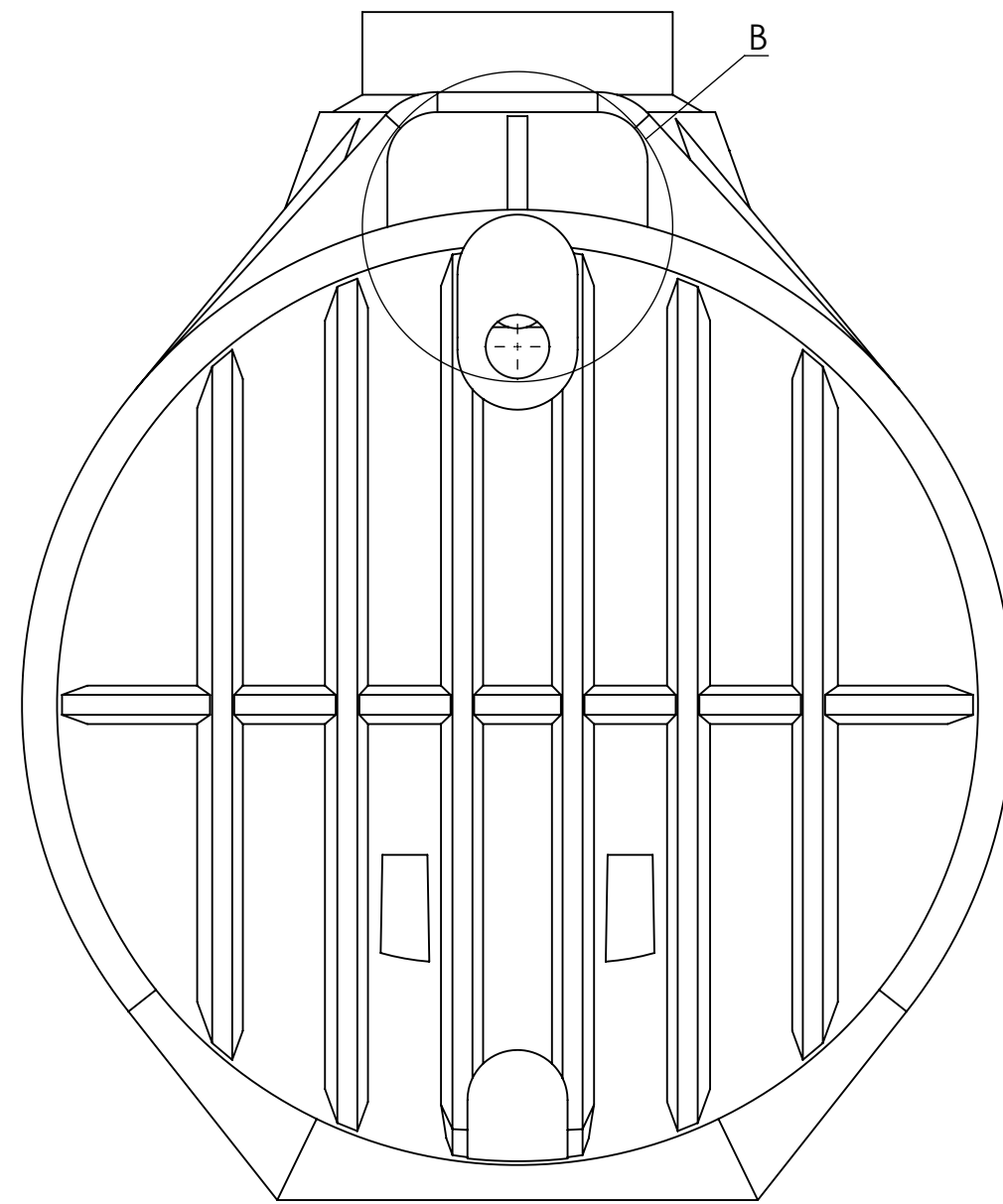
A

Bohrbild

Clearo Line 6500Ltr. 8EW mit Trennwand

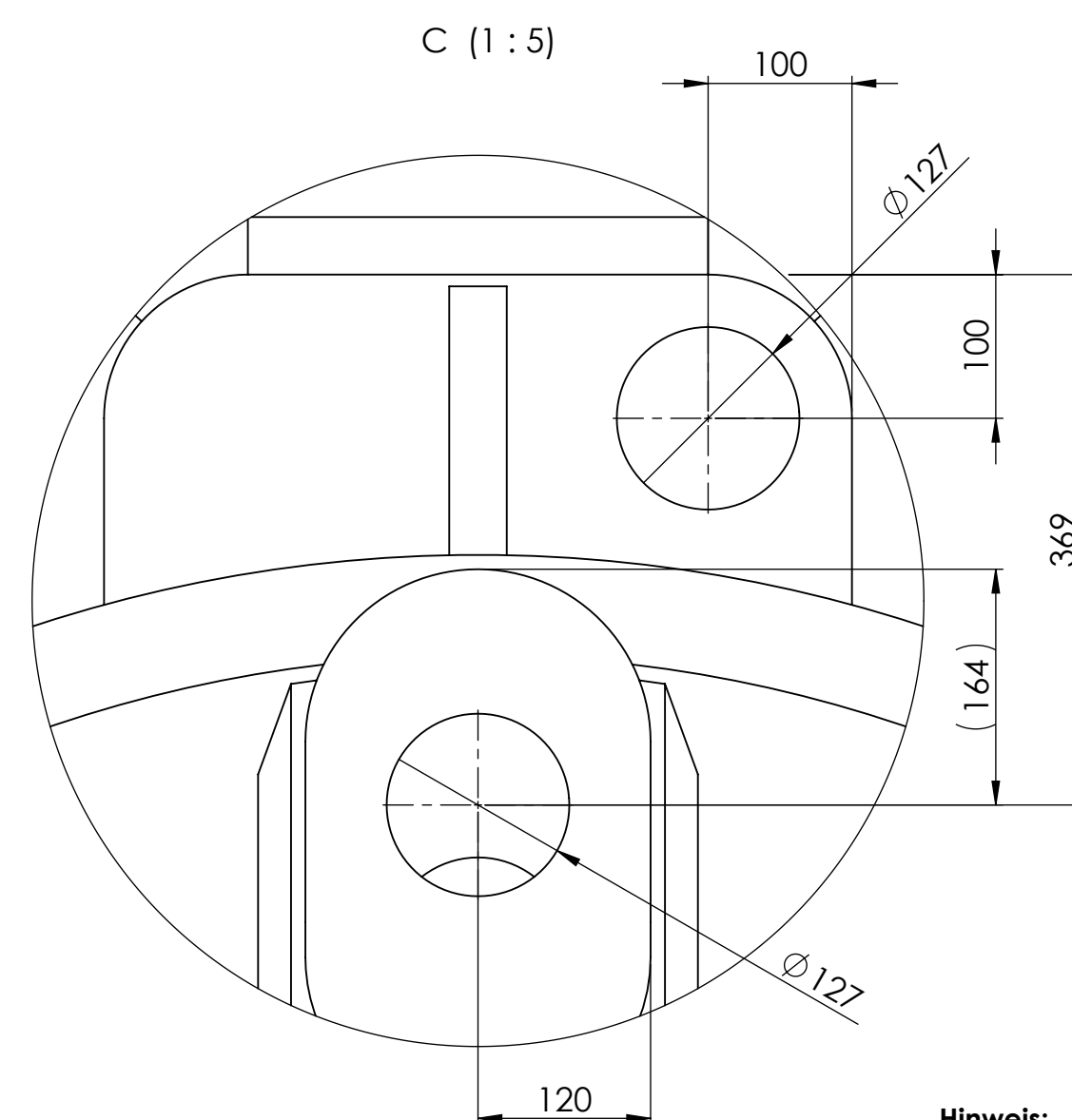
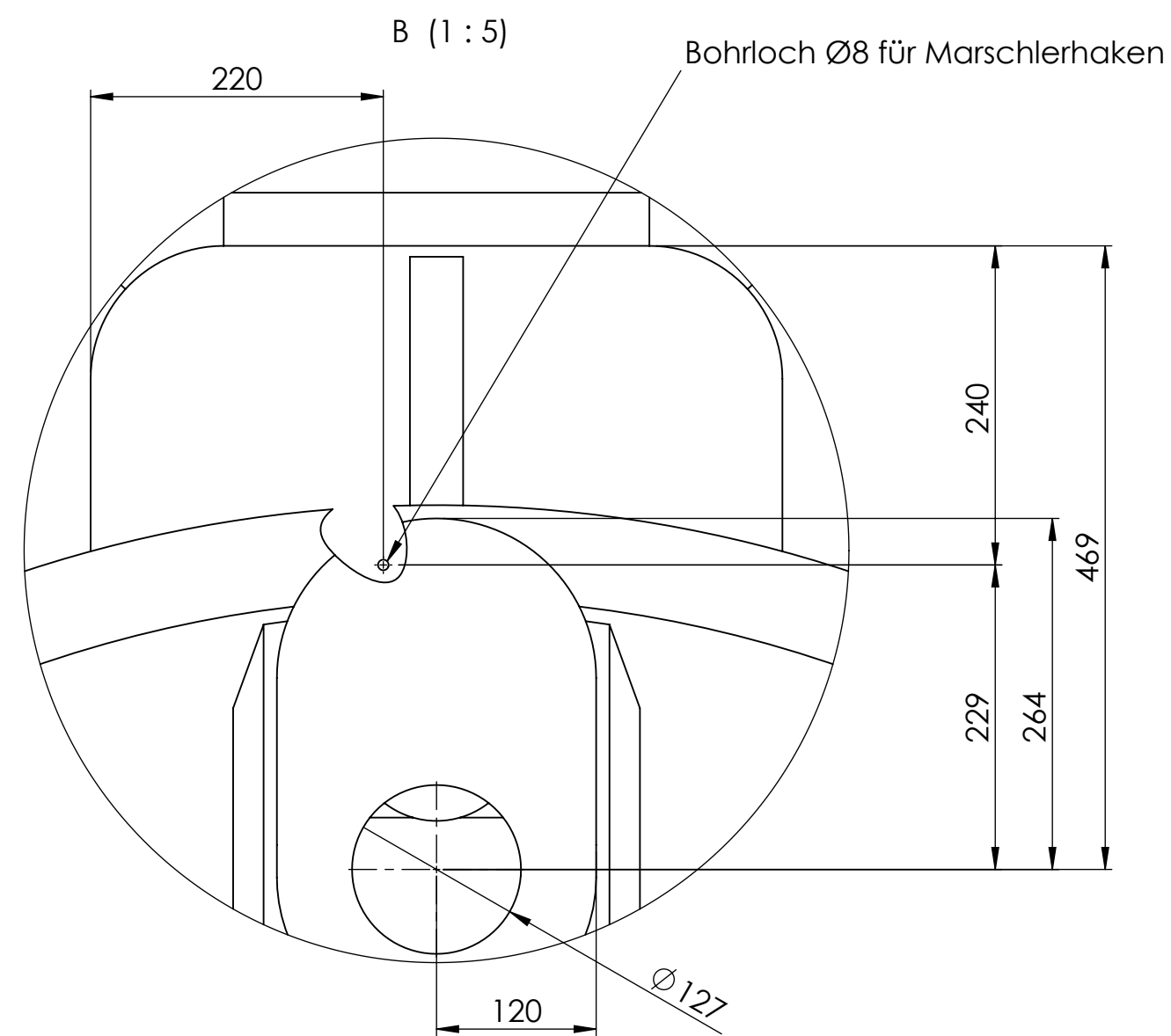
Ablaufseite

Zulaufseite



Ablaufbohrung

Zulaufbohrung



Hinweis:
Durch Schrumpftoleranz des Bauteils
und die Toleranzen der Einzelteile
können sich die Einbaumaße verändern!
Nicht bemaßte Einzelheiten sind
dem Datensatz zu entnehmen!

Werkstoff/material div. var.	Massstab/scale 1:10	Alig. Toleranzen/gen. tolerances Rotationsteile/rotomoulded parts	Metallbauteile & Maschinell bearbeitete Flächen/ metal components & machined areas
 WASSERSYSTEME	Köver GmbH & CoKG Schutzvermerk nach DIN ISO 16016 beachten! Refer to protection notice DIN ISO 16016!	DIN 16742 - TG9	DIN 2768-1 f m c v
Benennung/title Solid CIair Quick 8EW Grundwasserversion		Format/size A2	Blatt/sheet 2/3
		Sach-Nr./basic number 55.0000.8050	Kundennr./client's No.
Keine Änderungen ohne Zustimmung der federführenden Konstruktion. / Any alterations are subject to the approval of the design department.			

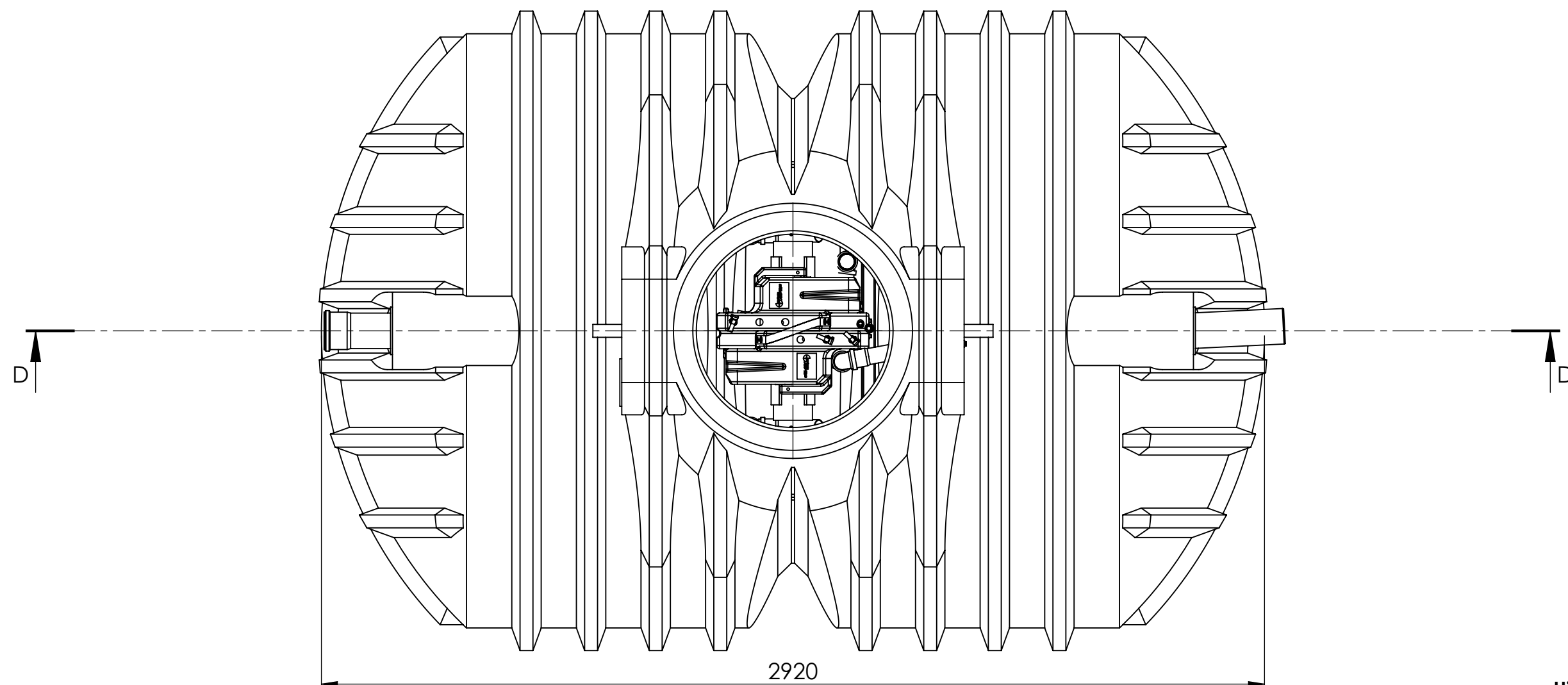
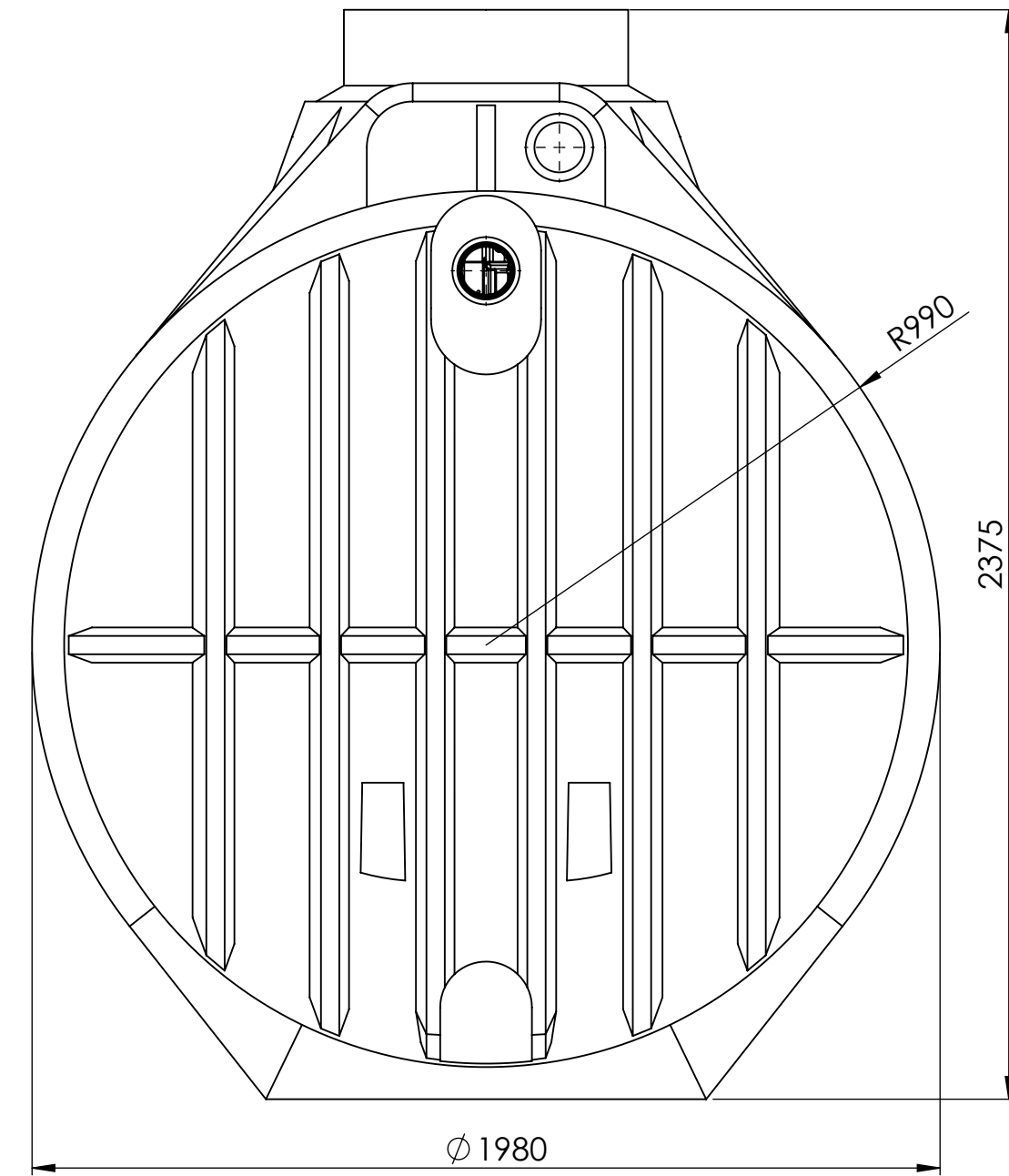
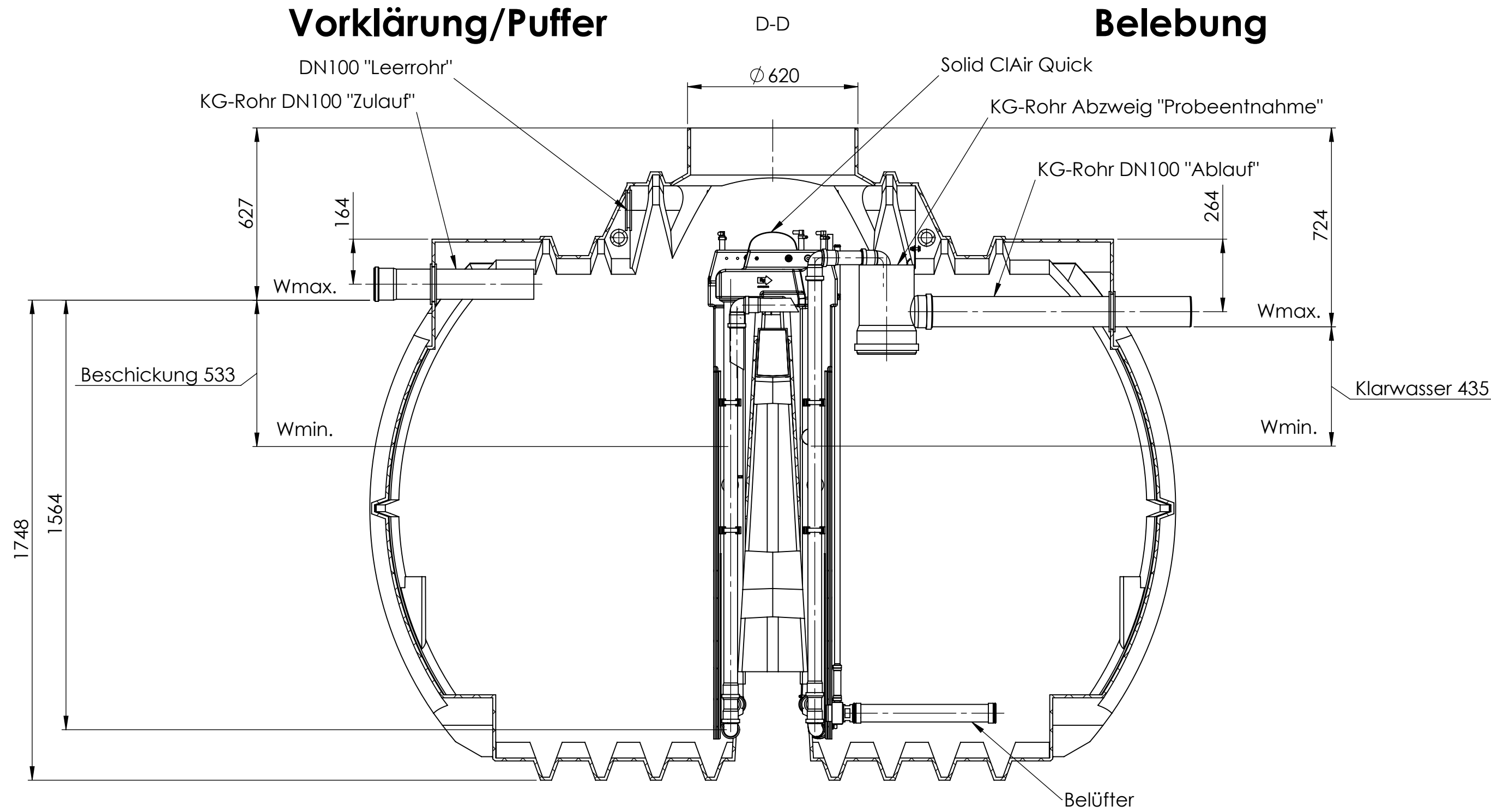
H:\07-Technik\Produktentwicklung\Wasser\55.0000.8050\55.0000.8050_000 Solid CIair Quick 8EW Grundwasserversion

55.0000.8050_000 Solid CIair Quick 8EW Grundwasserversion

Bemaßung & Benennung-Ansicht

Vorklärung/Puffer

Belebung



Hinweis:
Durch Schrumpftoleranz des Bauteils
und die Toleranzen der Einzelteile
können sich die Einbaumaße verändern!

Nicht bemaßte Einzelheiten sind
dem Datensatz zu entnehmen!

Werkstoff/material div. var.	Masstab/scale 1:15	Allg. Toleranzen/gen. tolerances Rotationsteile/rotomoulded parts DIN 16742 - TG9	Metallbauteile & Maschinell bearbeitete Flächen/ metal components & machined areas DIN 2768-1 f m c v
 Köver GmbH & CoKG Schutzvermerk nach DIN ISO 16016 beachten! Refer to protection notice DIN ISO 16016!		Benennung/title Solid CIAir Quick 8EW Grundwasserversion	
Format/size A2		Blatt/sheet 3/3	Sach-Nr./basic number 55.0000.8050
Keine Änderungen ohne Zustimmung der federführenden Konstruktion. / Any alterations are subject to the approval of the design department.		Kundennr./client's No.	