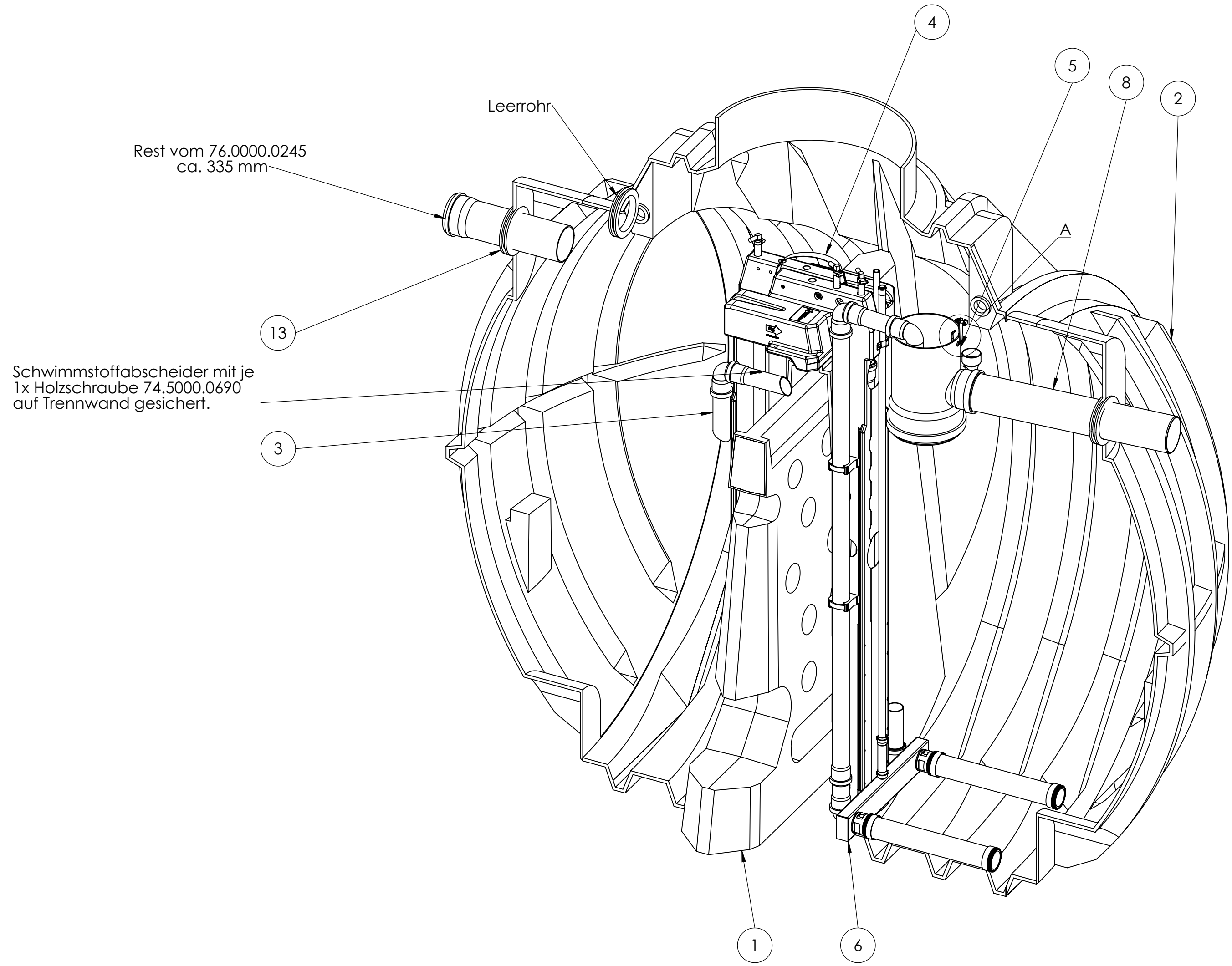
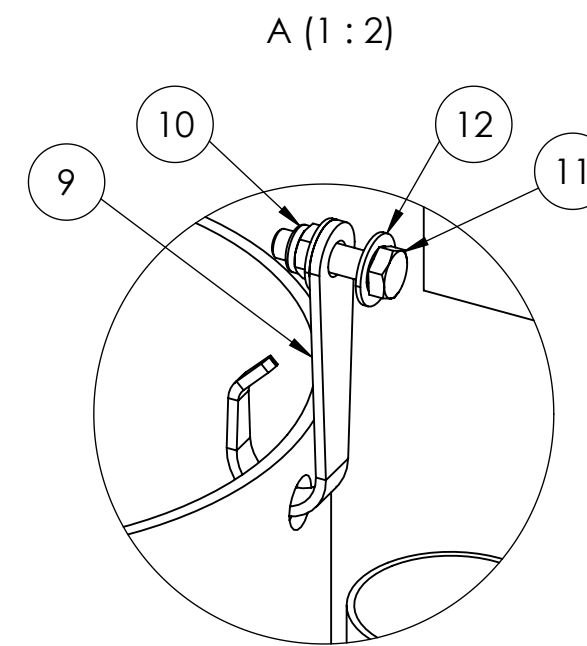


Pos	Menge	Bauteil Nr.	Benennung	Index	Material
1	1	35.0000.0940	Verstärkungskeil	002	PE schwarz
2	1	41.3549.1000	Clearo-Line 4900 L m. TW	002	PE schwarz
3	2	41.3700.3010	Schwimmstoffabscheider	004	div.
4	1	55.0000.0004	Solid CIAir Clip PE 8EW	008	div.
5	1	55.0000.0008	Bausatz Probeentnahme	006	div.
6	1	55.0000.0141	Belüfter 155 50 2x45	001	siehe Stückliste
7	2	74.5000.0690	Holzschraube Senkkopf 4 x 25	000	Legierter Stahl
8	1	76.0000.0245	KG-Rohr DN100 l=665 ohne Muffe	000	PVC hart
9	1	76.0000.0404	Haken Marschler gekröpft, 3mm	000	A2
10	1	81.0000.0030	Sechskantmutter M8 KSS DIN 985	000	A2
11	1	81.0500.0139	Sechskantschraube M8 x 30 ISO 4014	000	A2
12	2	81.1000.0024	Scheibe 8,4 x 16 x 1,6 ISO 7090	000	A2
13	3	83.3700.0113	Lippendichtung NW100 große WS	000	EPDM

# 6EW Gesamtansicht



Rest vom 76.0000.0245  
ca. 335 mm

Schwimmstoffabscheider mit je  
1x Holzschraube 74.5000.0690  
auf Trennwand gesichert.

**Hinweis:**  
Durch Schrumpftoleranz des Bauteils  
und die Toleranzen der Einzelteile  
können sich die Einbaumaße verändern!

frei für Vorserie		000	C.Hermann 07.05.2019		
Bereich	Änderungsbeschreibung revision text		Index	Ersteller/auth. Datum/date	Prüfer/check Datum/date
Werkstoff/material div. var.	Masse/mass in kg 182.34	Allg. Toleranzen/gen. tolerances Rotationsteile/rotomoulded parts		Metallbauteile & Maschinell bearbeitete Flächen/ metal components & machined areas	
	Massstab/scale 1:10	DIN 16742 - TG9		DIN 2768-1 f m c v	
Benennung/title		Köber GmbH & CoKG		Kundenzzeichnung client's drawing	
Schutzvermerk nach DIN ISO 16016 beachten! Refer to protection notice DIN ISO 16016!		Solid CIAir Quick 6EW Grundwasserversion		Index Cl./Ku	
Format/size	Blatt/sheet	Sach-Nr./basic number	Kundennr./client's No.		
A2	1/3	55.0000.6050			
Keine Änderungen ohne Zustimmung der federführenden Konstruktion. / Any alterations are subject to the approval of the design department.					

H:\07-Technik\Produktentwicklung\Wasser\6EW\55.0000.6050\_000 Solid CIAir Quick 6EW Grundwasserversion

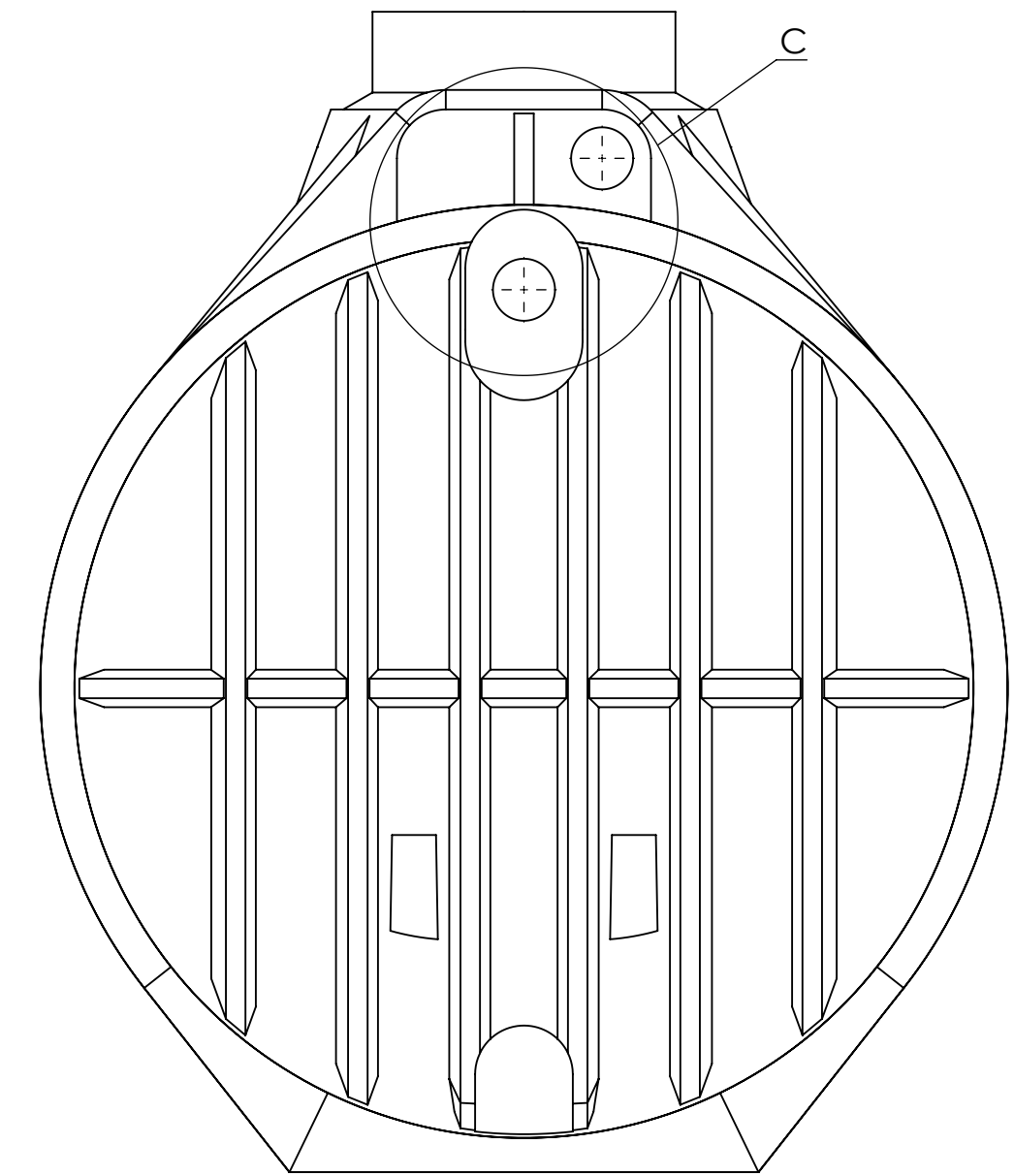
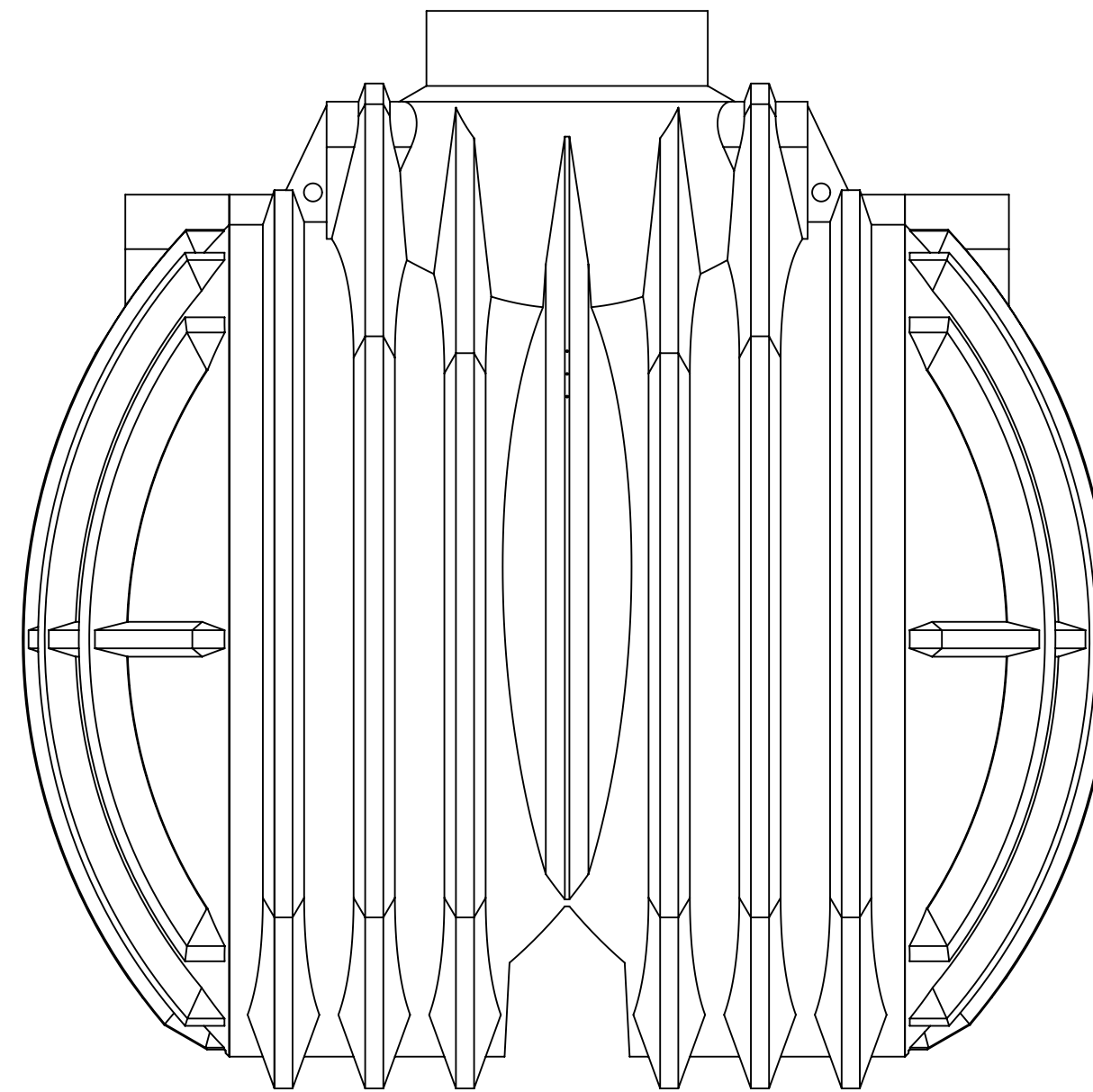
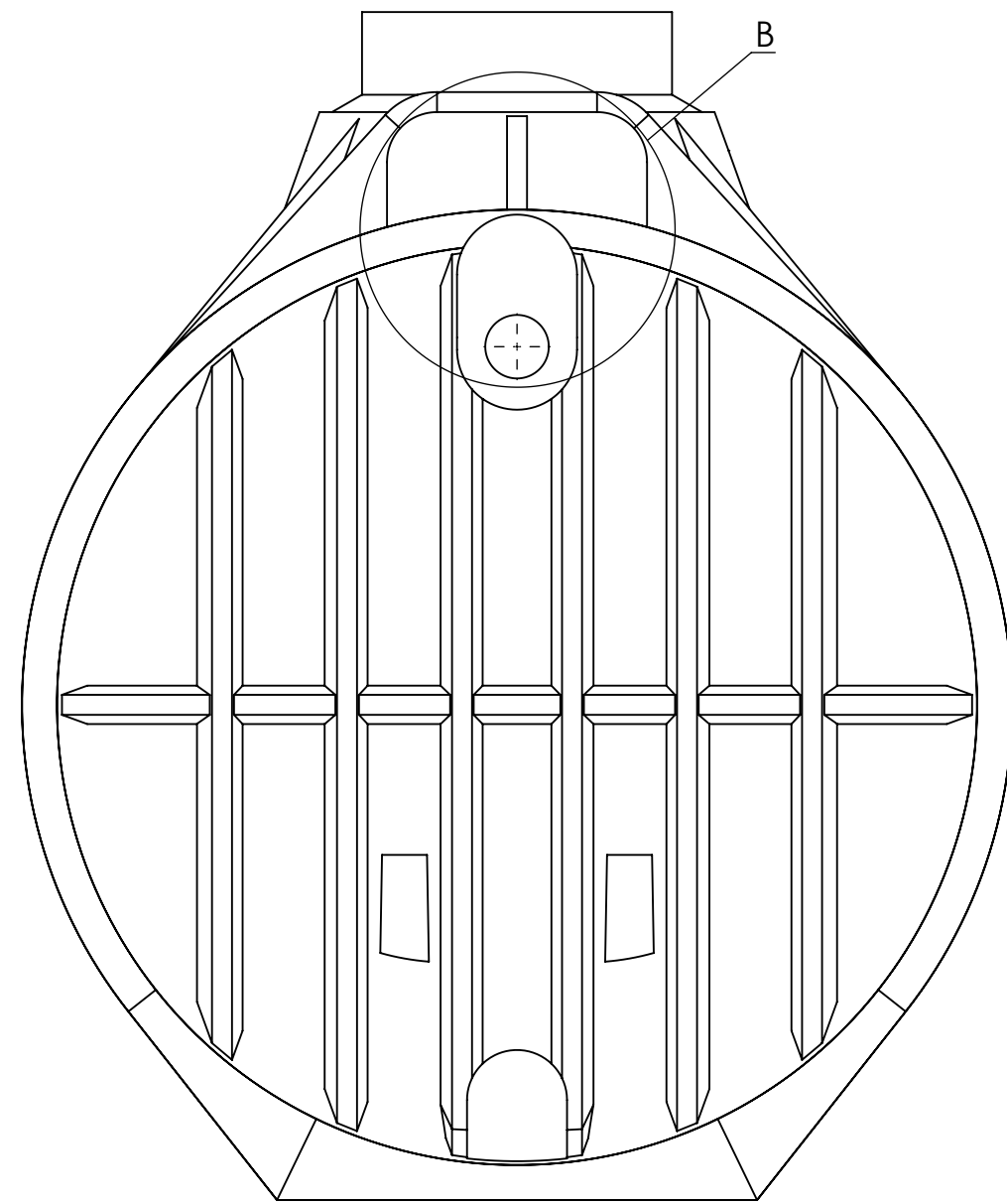
55.0000.6050\_000 Solid CIAir Quick 6EW Grundwasserversion

# Bohrbild

Clearo Line 4900Ltr. 6EW mit Trennwand

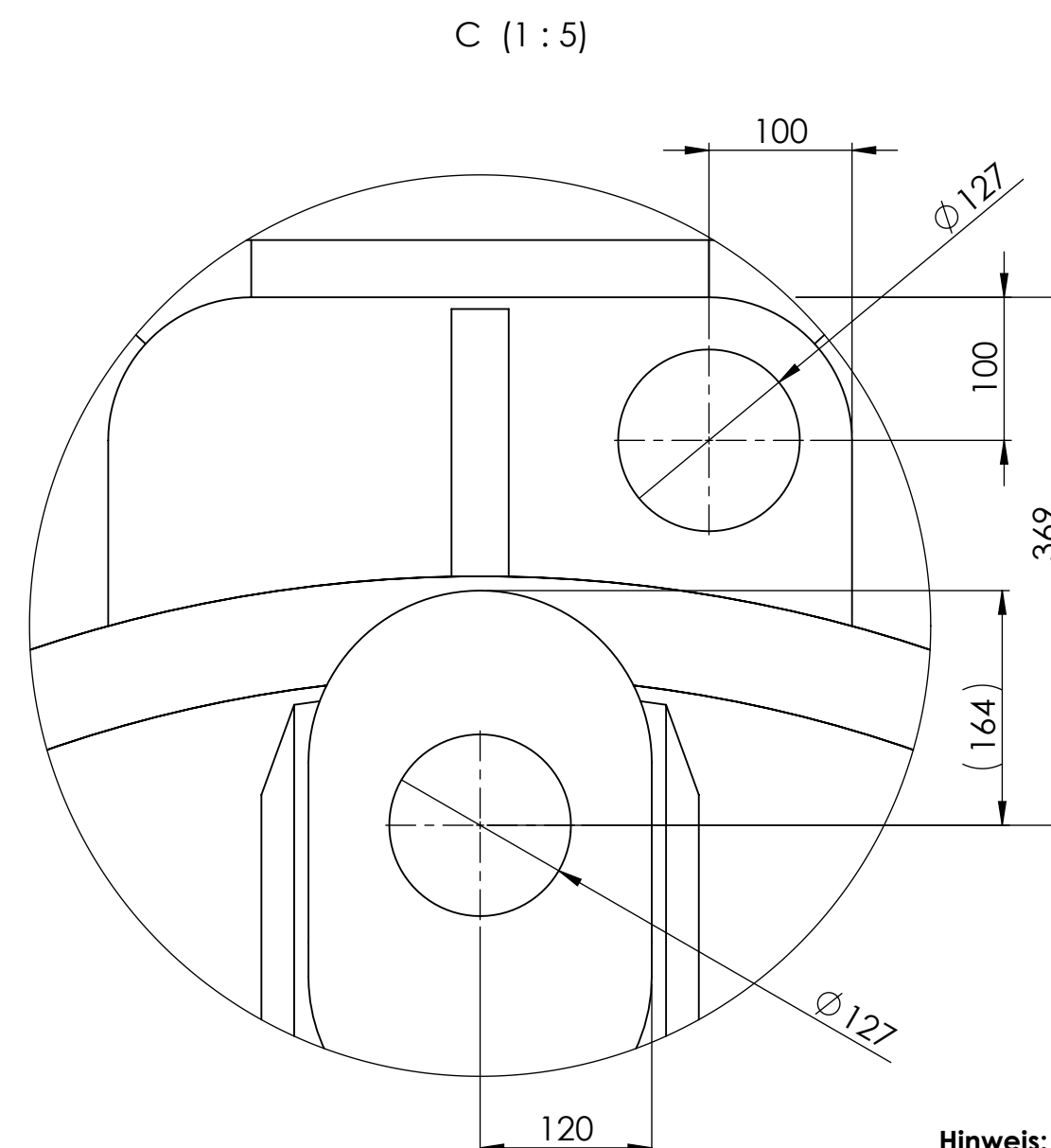
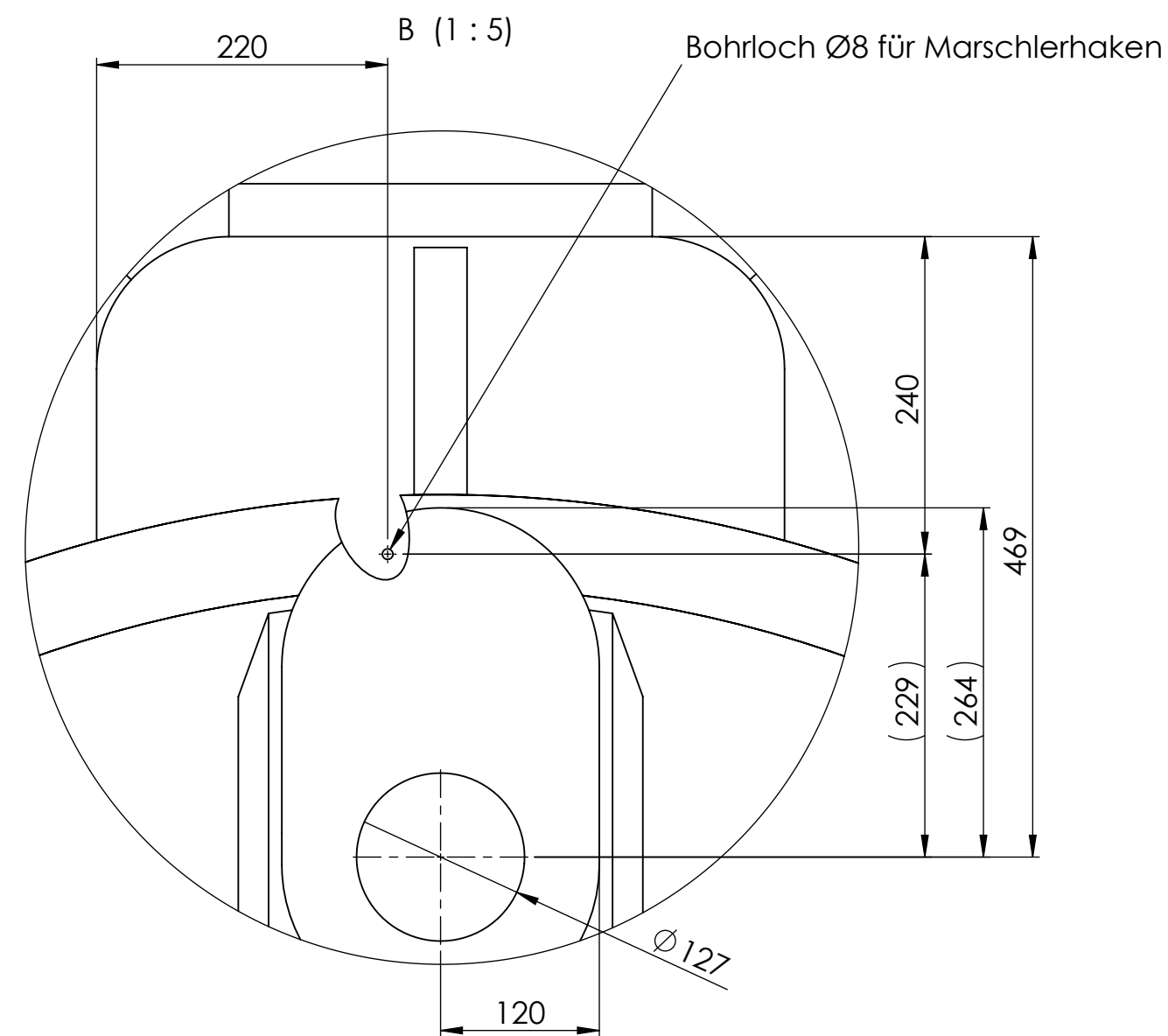
Ablaufseite

Zulaufseite



Ablaufbohrung

Zulaufbohrung

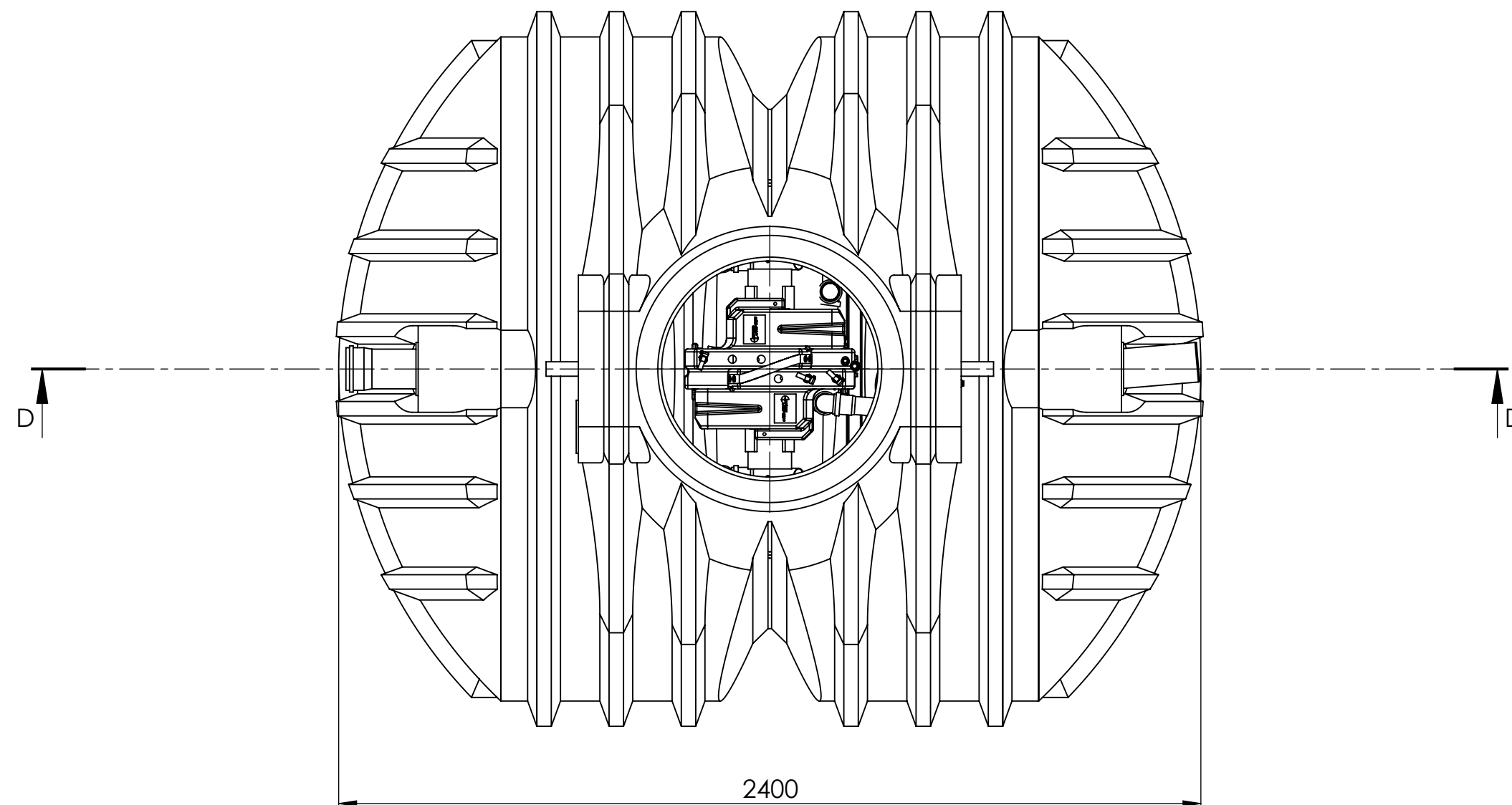
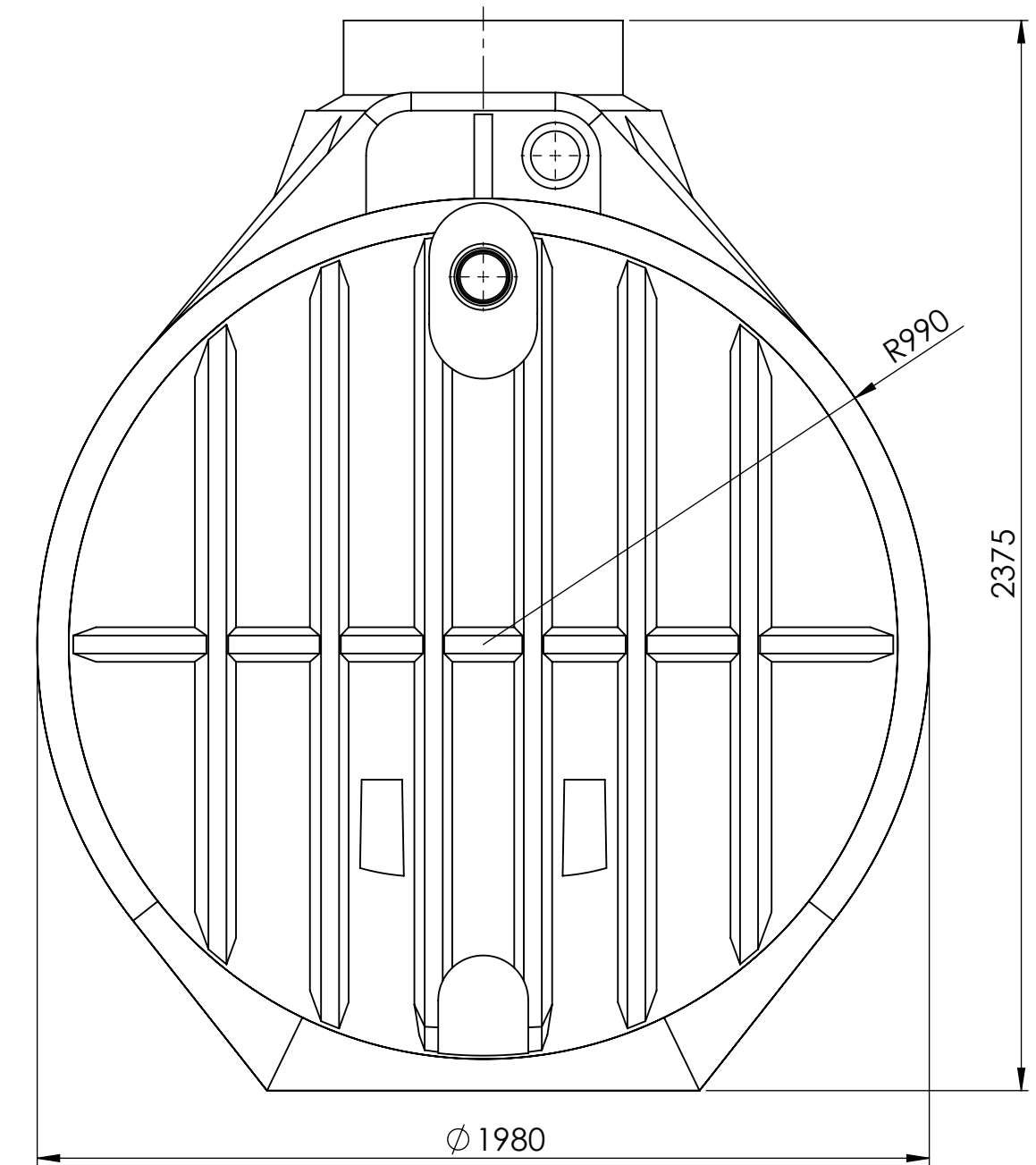
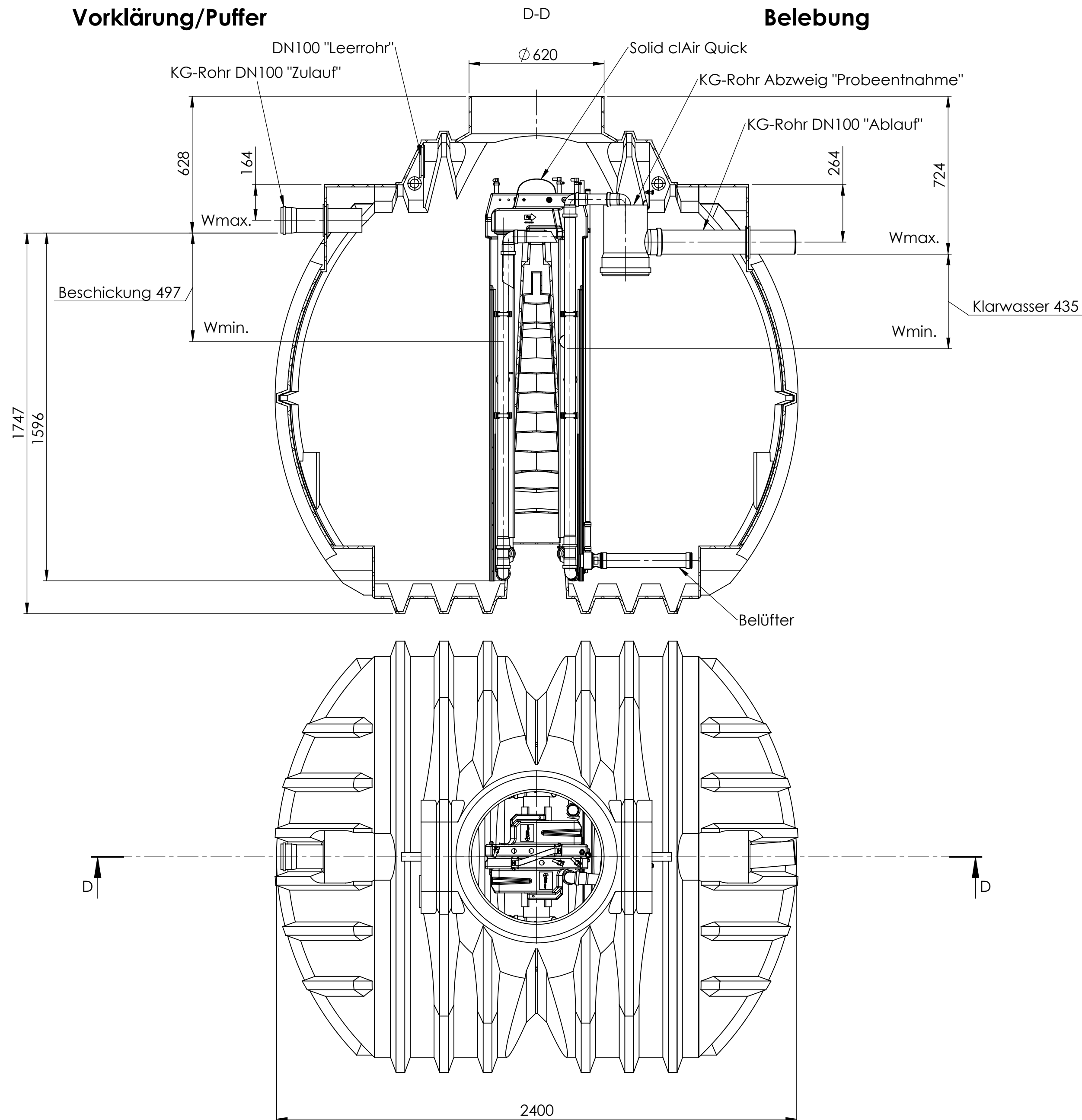


Nicht bemaßte Einzelheiten sind dem Datensatz zu entnehmen!

**Hinweis:**  
Durch Schrumpftoleranz des Bauteils und die Toleranzen der Einzelteile können sich die Einbaumaße verändern!

Werkstoff/material div. var.	Masse/mass in kg 182.34	Allg. Toleranzen/gen. tolerances Rotationsteile/rotomoulded parts	
	Massstab/scale 1:15	DIN 16742 - TG9	Metallbauteile & Maschinell bearbeitete Flächen/ metal components & machined areas DIN 2768-1 f m c v
 Köver GmbH & CoKG Schutzvermerk nach DIN ISO 16016 beachten! Refer to protection notice DIN ISO 16016!		<b>Solid CIAir Quick 6EW</b> <b>Grundwasserversion</b>	
Format/size A2		Blatt/sheet 2/3	Sach-Nr./basic number 55.0000.6050
Kundennr./client's No.			
Keine Änderungen ohne Zustimmung der federführenden Konstruktion. / Any alterations are subject to the approval of the design department.			

# Bemaßung & Benennung-Ansicht



**Hinweis:**  
Durch Schrumpftoleranz des Bauteils  
und die Toleranzen der Einzelteile  
können sich die Einbaumaße verändern!

Nicht bemaßte Einzelheiten sind  
dem Datensatz zu entnehmen!

Werkstoff/material div. var.	Masse/mass in kg 182.34	Allg. Toleranzen/gen. tolerances Rotationsteile/rotomoulded parts	Metallbauteile & Maschinell bearbeitete Flächen/ metal components & machined areas
	Massstab/scale 1:15	DIN 16742 - TG9	DIN 2768-1 f m c v
		Benennung/title <b>Solid cIAir Quick 6EW</b> Grundwasserversion	
	Schutzvermerk nach DIN ISO 16016 beachten! Refer to protection notice DIN ISO 16016!	Format/size Blatt/sheet A2 3/3	Sach-Nr./basic number 55.0000.6050
		Kundennr./client's No.	
Keine Änderungen ohne Zustimmung der federführenden Konstruktion. / Any alterations are subject to the approval of the design department.			